

Standort Weimar

Schenkelberg Druck Weimar GmbH
 Österholzstraße 9 · 99428 Nohra bei Weimar
 Telefon: +49 3643 8687-0 · Fax: +49 3643 8687-20
 www.schenkelberg-druck.de · weimar@schenkelberg-druck.de

Standort Meckenheim

Schenkelberg Stiftung & Co. KGaA
 Am Hambuch 17 · 53340 Meckenheim
 Telefon: +49 2225 8893-0 · Fax: +49 2225 8893-170
 www.schenkelberg-druck.de · info@schenkelberg-druck.de

Flügel-Altarfalz

Die Abwandlung unseres XXL-Altarfalz mit der knapp 1 Meter breiten und teilweise sichtbaren Panoramaseite bietet noch einmal neue Möglichkeiten zur Präsentation.



Technische Richtlinien:

Umfang: 4 Seiten Berliner Format
 + 2 Flügel á 2 Seiten

Papier: 45 g/m² – 60 g/m²

Farbigkeit: 4c Euroskala

Buchform: 1 Buch, als Mitdruck möglich bei einem Hauptprodukt mit max. 16 Seiten

Paginierung: außen

7	8	1	2
---	---	---	---

 innen

3	4-5	6
---	-----	---

Papierformat: 945 × 470 mm (offen)
 315 × 470 mm (geschlossen)
 157,5 × 470 mm (Flügel)

Falzart: Altarfalz auf 630 × 470 mm, Rotationsfalz auf 235 × 315 mm

Perforation: Eine Längsperforation ist nach Absprache möglich.

Satzspiegel: außen: 2 Einzelseiten, max. 285 × 438 mm
 2 Flügelseiten, max. 127,5 × 438 mm

innen: 1 Panoramaseite, max. 915 × 438 mm
 oder
 2 Flügelseiten, max. 127,5 × 438 mm
 + 1 Pano, max. 600 × 438 mm



Daten bitte auf das offene Papierformat 945 × 470 mm anlegen (siehe Skizze).

Abweichungen im Längsfalz von +/- 5 mm sind verfahrensbedingt. Durch die unterschiedlichen Papierstärken/Papierlagen innerhalb des Produktes kann es zu Beeinträchtigungen der Paketqualität und des Lagenbildes kommen. Beide Einschränkungen stellen insofern keinen qualitativen Mangel dar.

Neben den genannten produktspezifischen Parametern gelten ebenfalls die in den „Technischen Parameter für Druckdaten“ genannten.

Produktion am Standort: Meckenheim Weimar

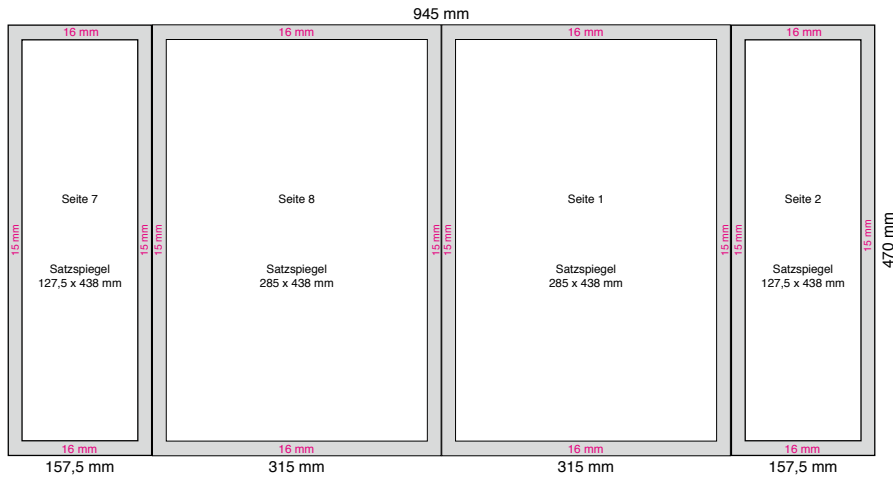
Standort Weimar

Schenkelberg Druck Weimar GmbH
 Österholzstraße 9 · 99428 Nohra bei Weimar
 Telefon: +49 3643 8687-0 · Fax: +49 3643 8687-20
 www.schenkelberg-druck.de · weimar@schenkelberg-druck.de

Standort Meckenheim

Schenkelberg Stiftung & Co. KGaA
 Am Hambuch 17 · 53340 Meckenheim
 Telefon: +49 2225 8893-0 · Fax: +49 2225 8893-170
 www.schenkelberg-druck.de · info@schenkelberg-druck.de

Skizze: Flügel-Altarfalz (Außen-Seite)



Skizze: Flügel-Altarfalz (Innen-Seite)

